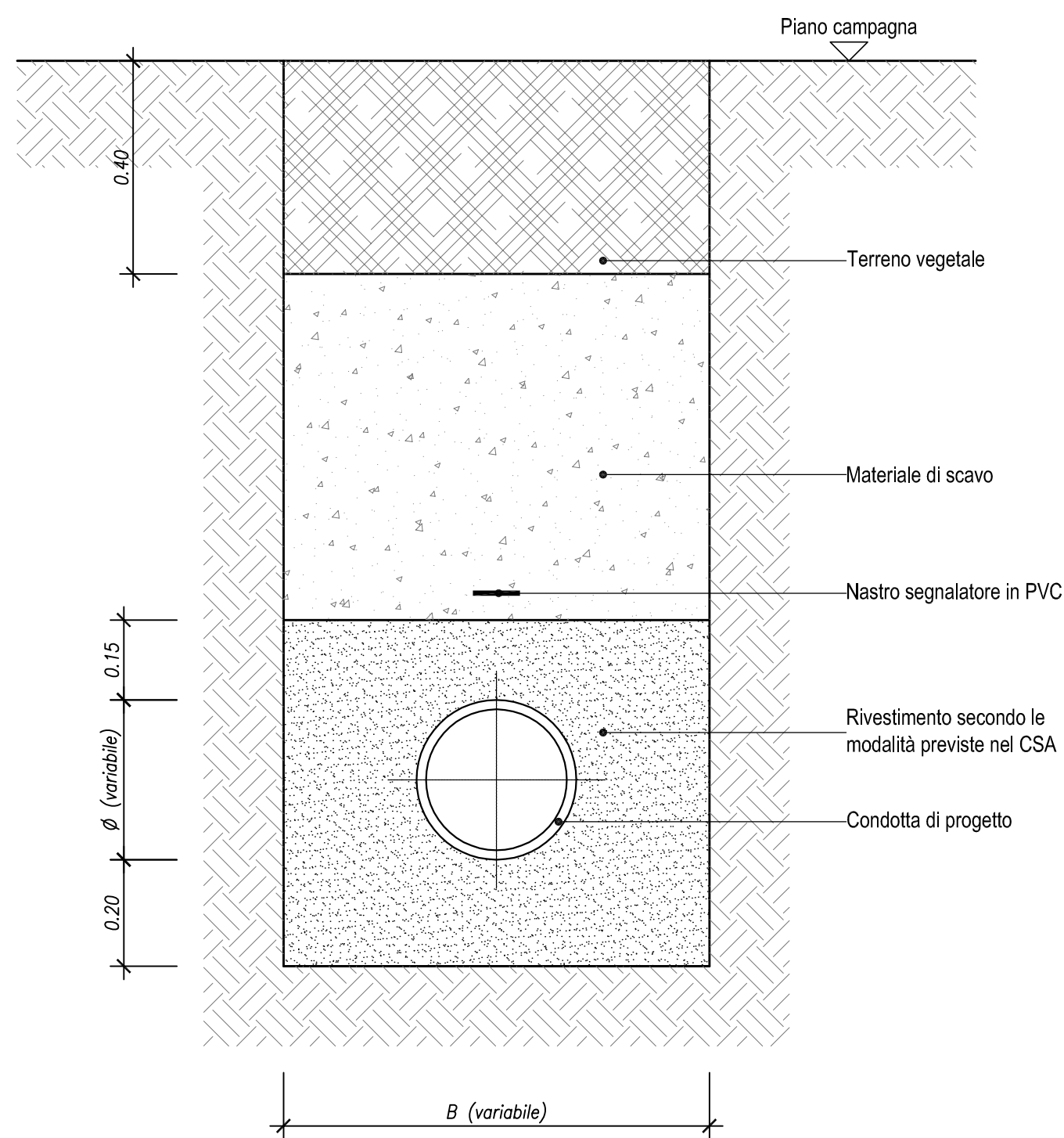
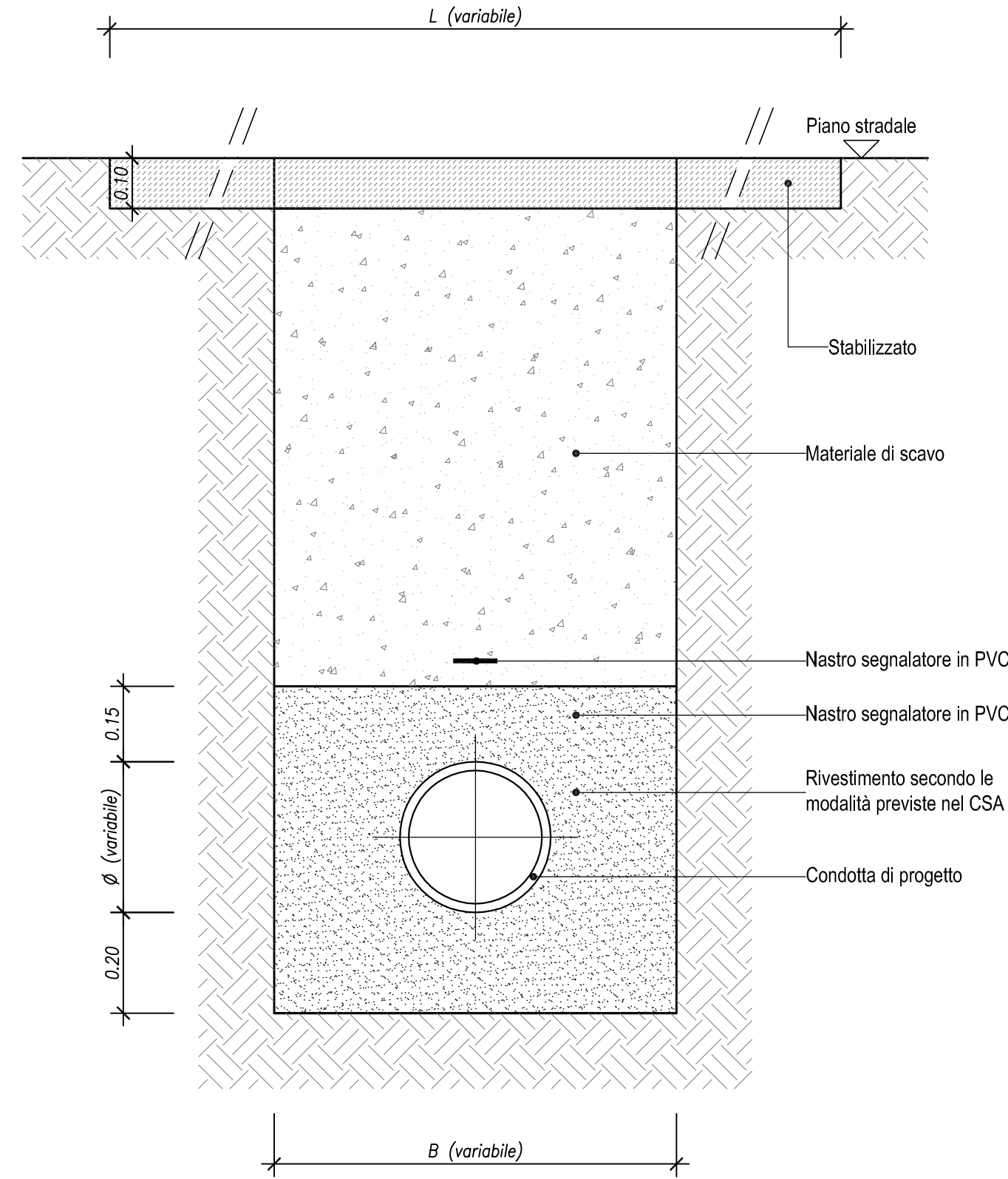


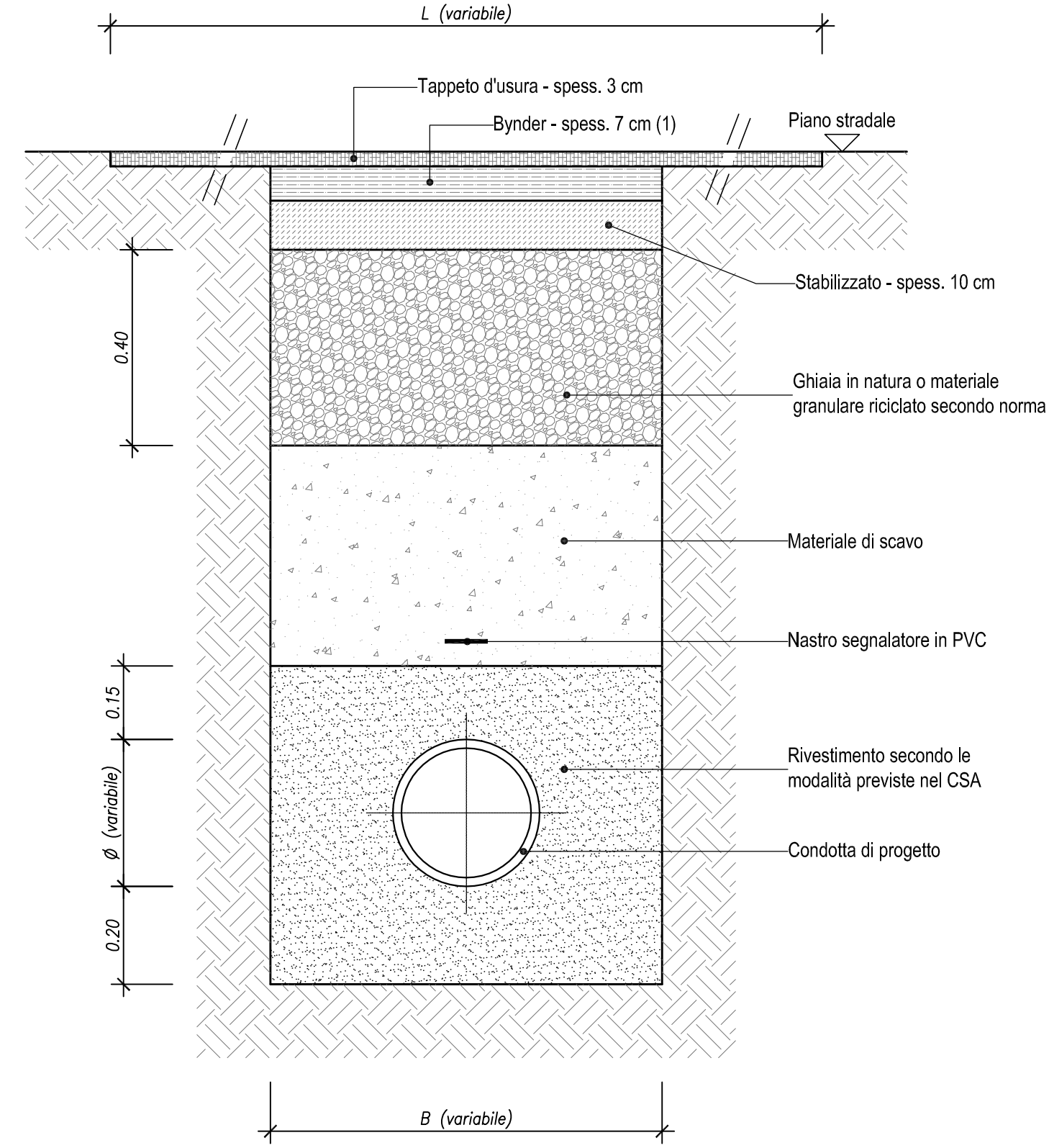
SEZIONE TIPO DI SCAVO E RINTERRO PER TRINCEA DI
POSA IN "CAMPAGNA"



SEZIONE TIPO DI SCAVO E RINTERRO PER TRINCEA DI
POSA SU STRADA A "MACDAM"

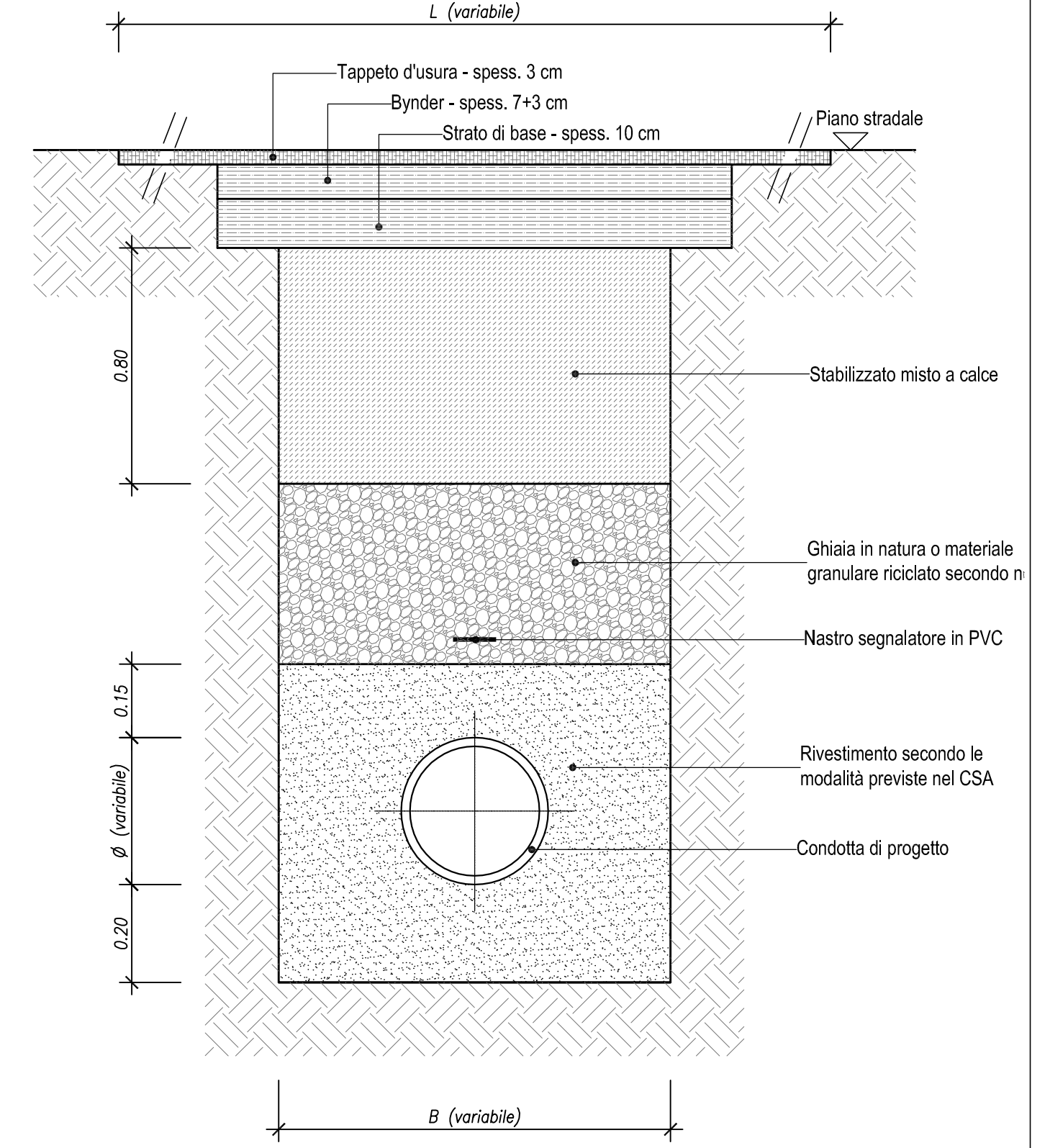


SEZIONE TIPO DI SCAVO E RINTERRO PER TRINCEA DI
POSA SU STRADA COMUNALE - TIPO (1)



(1) Conglomerato bituminoso con bitume puro; pietrischietto, sabbia e filler 0-20 mm (bynder)

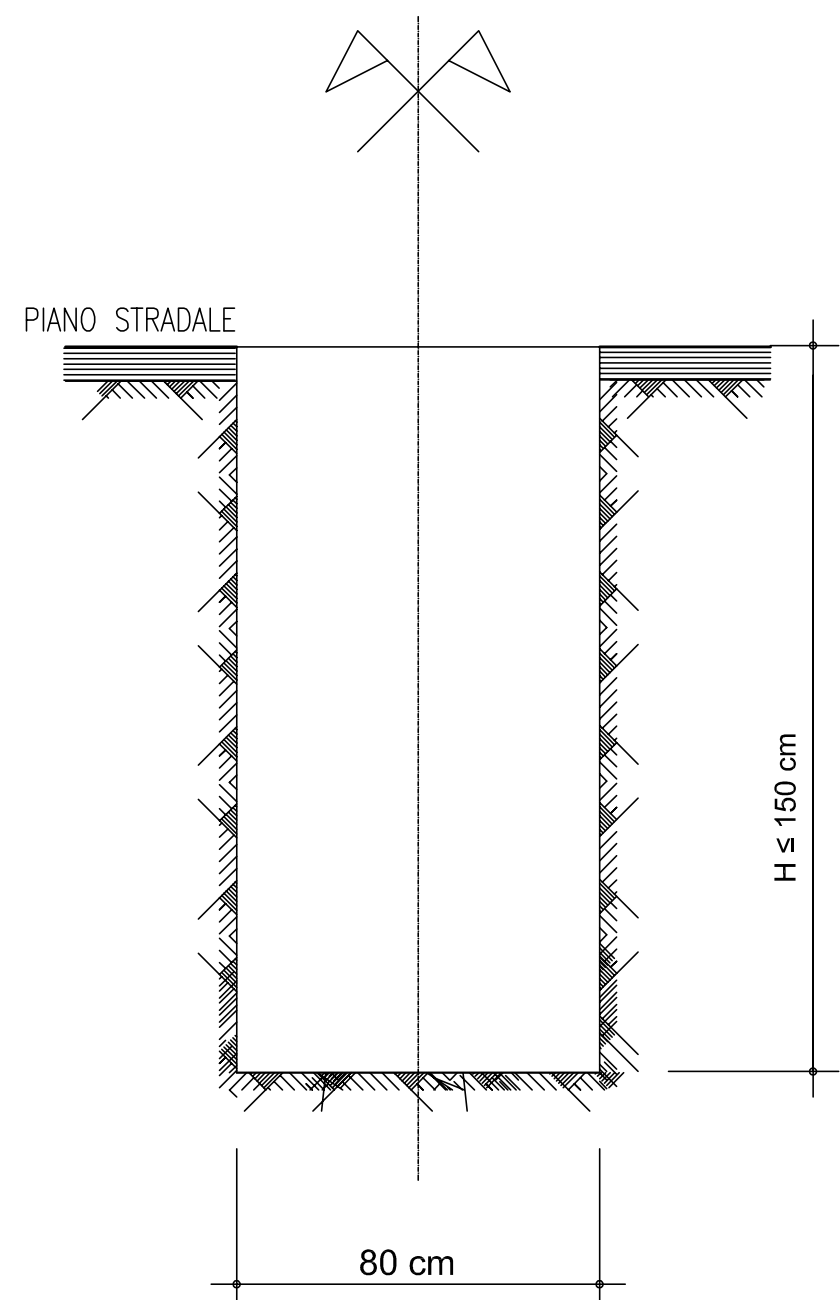
SEZIONE TIPO DI SCAVO E RINTERRO PER TRINCEA DI
POSA SU STRADA PROVINCIALE - TIPO (1)



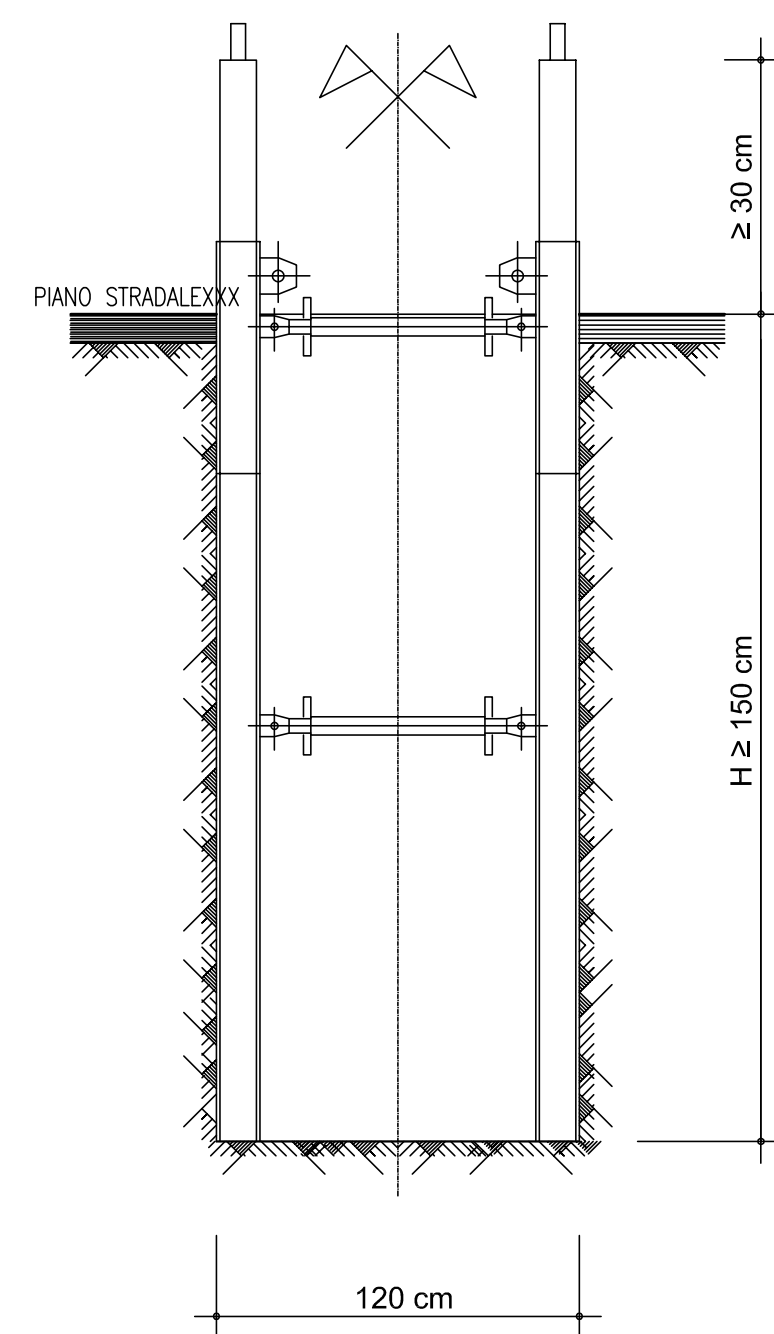
(1) Conglomerato bituminoso con bitume puro; pietrischietto, sabbia e filler 0-20 mm (bynder) - larghezza 50 cm + B + 50 cm (min. 2.00 m)

(2) Conglomerato bituminoso con bitume puro (tipo 50-70, 70-100); pietrischietto, sabbia e filler 0-30 mm (strato di base) - larghezza 50 cm + B + 50 cm (min. 2.00 m)

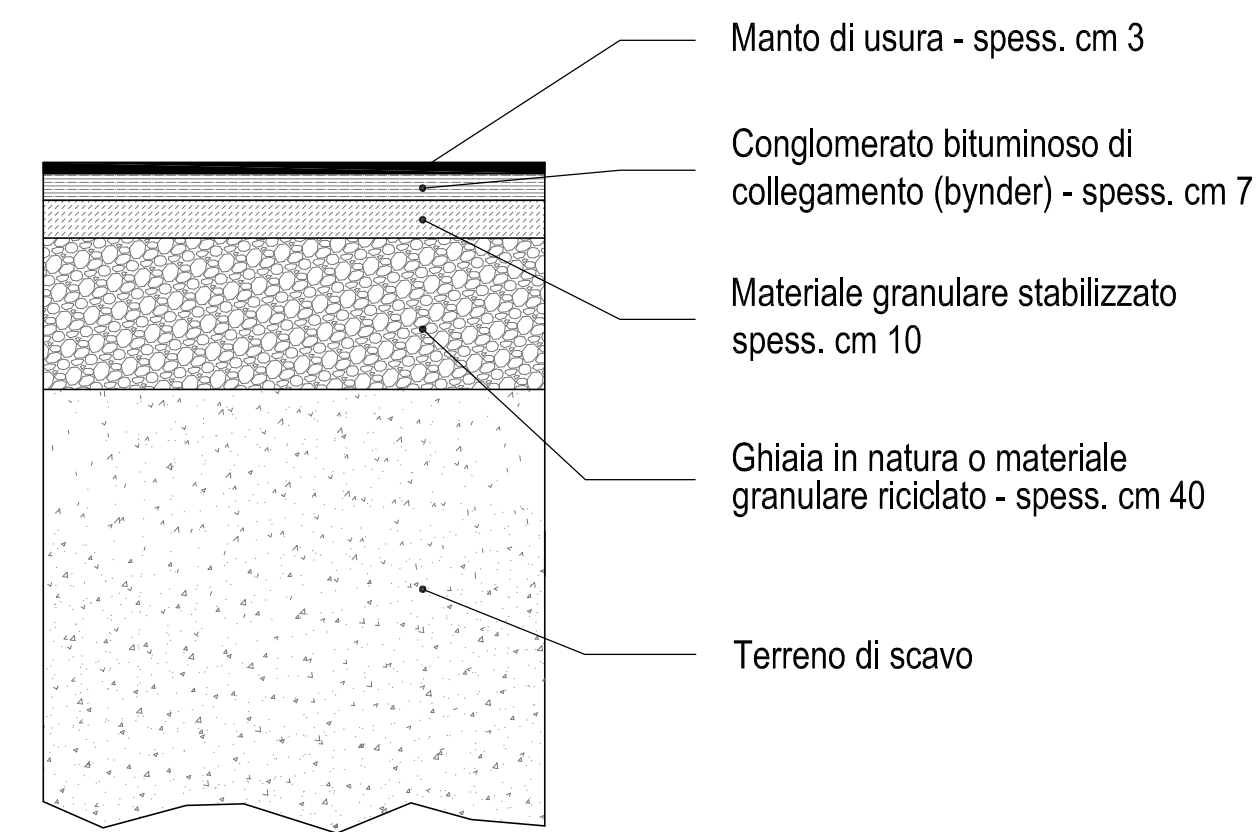
SCAVO PARETE VERTICALE
SENZA CASSERATURA
per profondità fino a 150 cm



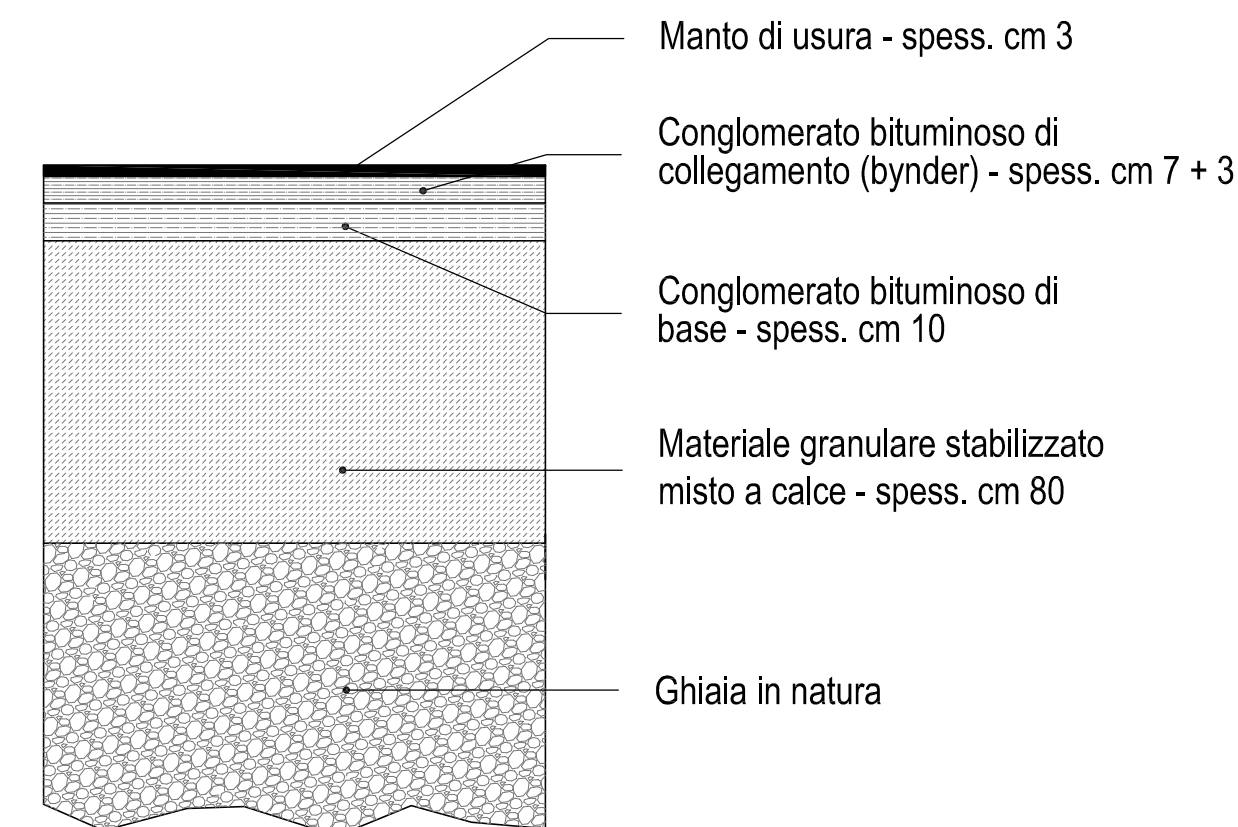
SCAVO PARETE VERTICALE
CON CASSERATURA
per profondità superiori a 150 cm



PARTICOLARE PACCHETTO FONDAZIONE STRADA COMUNALE



PARTICOLARE PACCHETTO FONDAZIONE STRADA PROVINCIALE



PROGETTO DEFINITIVO

COLLETTAMENTO RETE FOGNARIA
DI POSSAGNO E CAVASO VERSO PEDEROBBA



ALTO TREVIGIANO SERVIZI S.r.l.
Servizio Idrico Integrato
via Schiavonesca Priula, 86 - 31044 Montebelluna (TV)

PARTICOLARI COSTRUTTIVI SEZIONI TIPO DI SCAVO E RIPRISTINO		ALLEGATO 18	File 18003FPD18PC03_R00
		SCALA 1	Cod. elaborato CLUP
00	Gennaio 2019	A.Z.	A.B.
FILE	DATA	REDATTO	VERIFICATO
Studio tecnico d'ingegneria Ing. Andrea Brezigar			
Sede legale: via A. Rosmini 15 - Vicenza Sede operativa: via G. Pascoli 38 - Vicenza		Tel. 0444 - 1496393 - cell. 347 - 9111169 - fax 0444 - 1491364 e-mail: a.brezigar.vi@gmail.com - PEC andrea.brezigar@ingpec.eu	
CODICE COMMESSA: IF1700700		CODICE DI INTERVENTO PIANO D'AMBITO: 260564003	